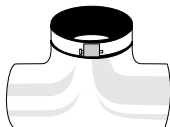


Tillbehör - Fläktar serie N



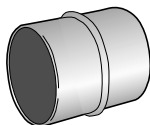
Munstycke

- 14500226 Munstycke med magnet. 250 x 30 mm. Aluminium. Ø100 mm.
14501226 Munstycke med magnet. 260 x 100 mm. Polykarbonat. Ø100 mm.
10371410 Munstycke med magnet. Polykarbonat. Ø160 mm.



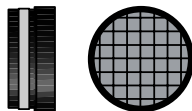
Grenrör

- 14500526 Grenrör Ø125 inv./2 x Ø100 mm utv.
14500726 Grenrör Ø125 inv./2 x Ø125 mm utv.
14500826 Grenrör Ø125 inv./2 x Ø75 mm utv.
14510726 Grenrör Ø160 inv./2 x Ø100 mm utv.
14510826 Grenrör Ø160 inv./2 x Ø125 mm utv.
14510926 Grenrör Ø160 inv./2 x Ø75 mm utv.



Skarvdon

- 14503626 Skarvdon 3"-3" (75 mm)
14504626 Skarvdon 4"-4" (100 mm)
14505626 Skarvdon 5"-5" (125 mm)
14506626 Skarvdon 6"-6" (150 mm)
14511326 Skarvdon Ø160-Ø160 mm



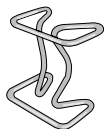
Stosar och galler

- 14510326 Inloppsstos för fläkt N16/N24
14322166 In- och utloppsstos inkl skyddsgaller för N16/N24
14333181 Skyddsgaller för fläkt N16/N24



Övergång

- 14341077 Övergång Ø125/Ø100 mm
14341080 Övergång Ø125/Ø75 mm
14510426 Övergång inv. Ø160/utv.Ø75 mm
14510526 Övergång inv. Ø160/utv.Ø100 mm
14510626 Övergång inv. Ø160/utv.Ø125 mm
14511126 Övergång Ø150/Ø125 mm
14511226 Övergång Ø160/Ø150 mm



Stativ

- 14510126 Stativ för N16/N24 för fast installation
14510226 Stativ för N40 för fast installation
14511426 Stativ för portabel N16/N24 fläkt
14321745 Stativ till Fläkt N29



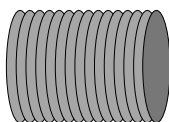
Hjulsats bärbar fläkt

- 14371707 Hjulsats till bärbar N16 eller N24 fläkt



Ljuddämpare

- 14502126 Ljuddämpare för fläkt vid montering på Original/Teleskoparm
14502626 Ljuddämpare för fläkt vid montering på Nederman 5000
14502926 Ljuddämpare för fläkt vid montering på Original XL
14502226 Ljuddämpare inkl. snabbkoppling (för fläkt på Filterbox)
14343089 Väggfäste för ljuddämpare



Slang

- 10500427 Slang. L = 5 m. Ø100 mm. PVC. Svart.
10500527 Slang. L = 5 m. Ø125 mm. PVC. Svart.
10500627 Slang. L = 5 m. Ø150 mm. PVC. Svart.
10511026 Slang. L = 5 m. Ø160 mm. PVC. Svart.